

# ERFARENHETER FRÅN VELLINGE KOMMUNS ARBETE MED TILLSTÅNDSANSÖKAN FÖR SKYDD MOT HÖGA HAVSNIVÅER

SYDSVENSKA MILJÖRÄTTSFÖRENINGEN, 2019-09-24



Sebastian Bokhari Irminger  
sebastian.irminger@sweco.se  
072 216 35 03  
Specialist klimatanpassning och översvämning



Hem åt cirka 20 000 personer  
Privata fastighetsvärden >>40 miljarder SEK

Skanör

Höllviken

Falsterbo

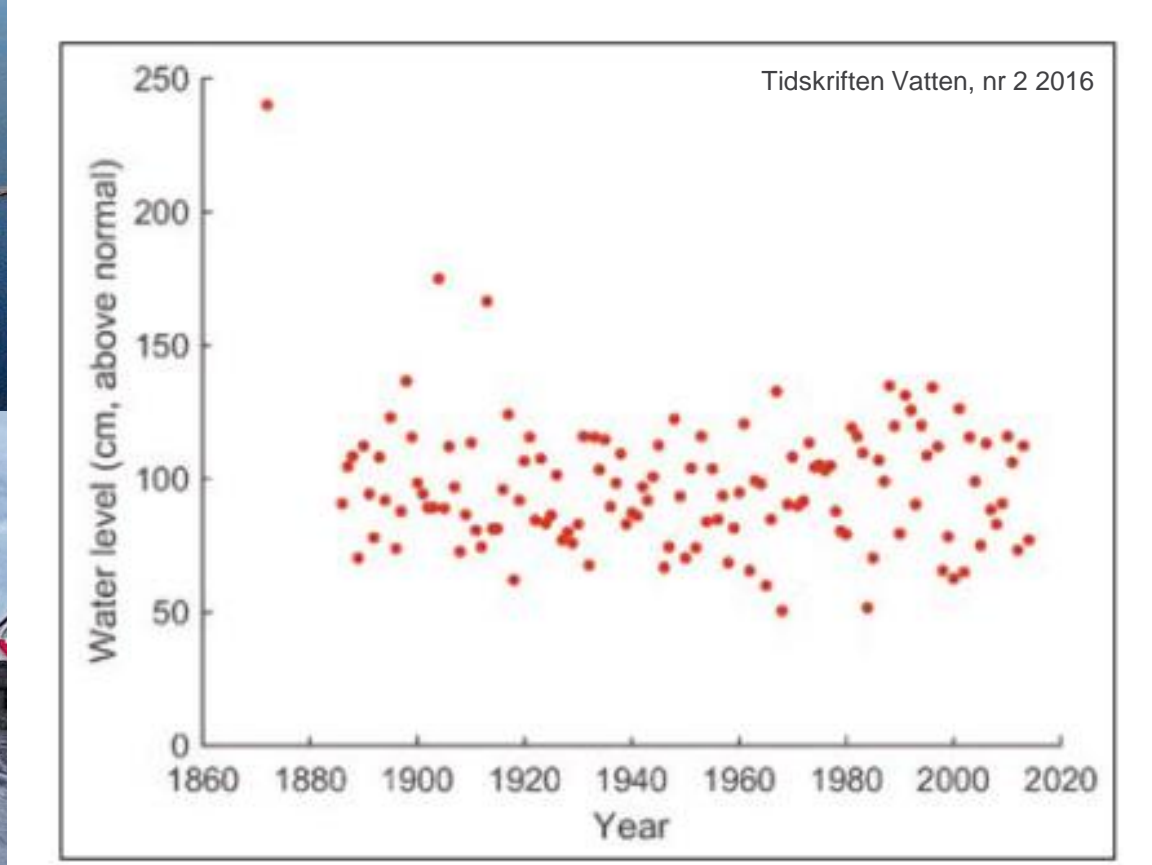
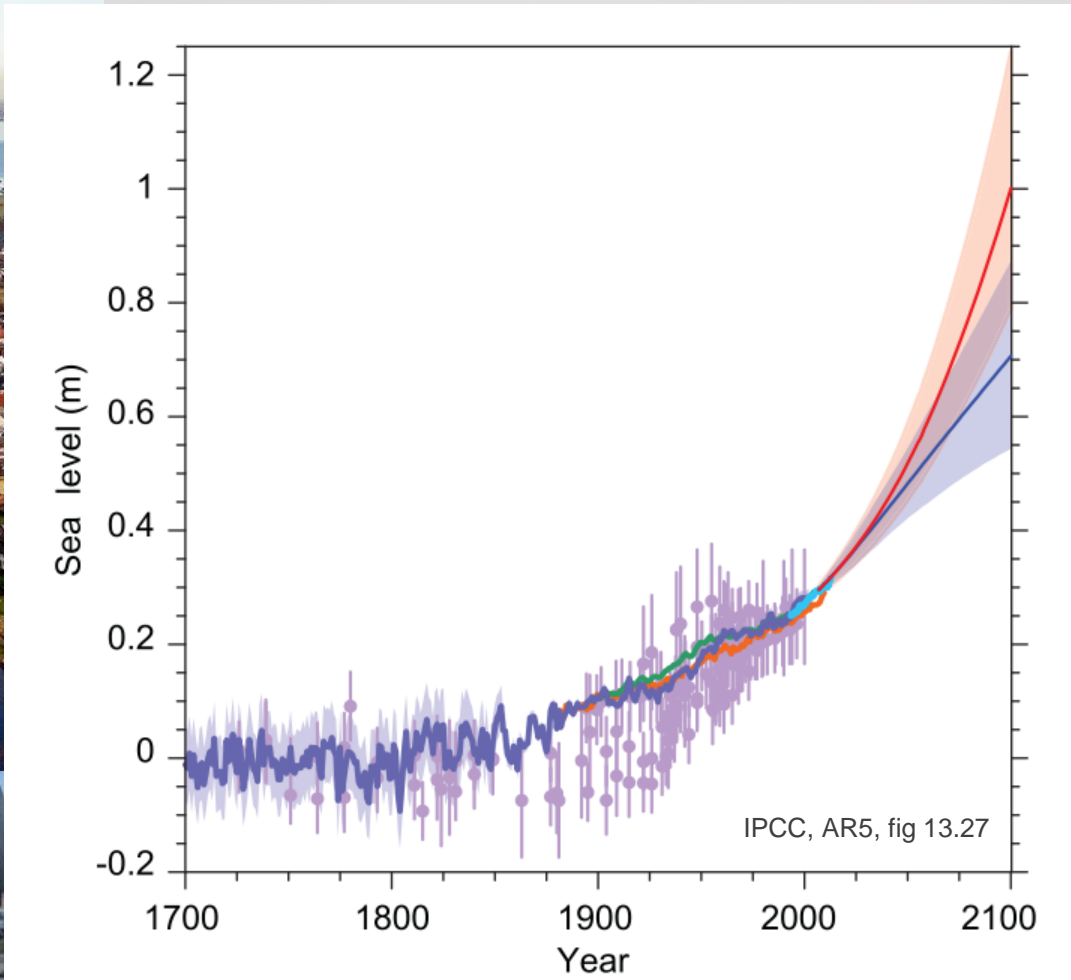
Ljunghusen









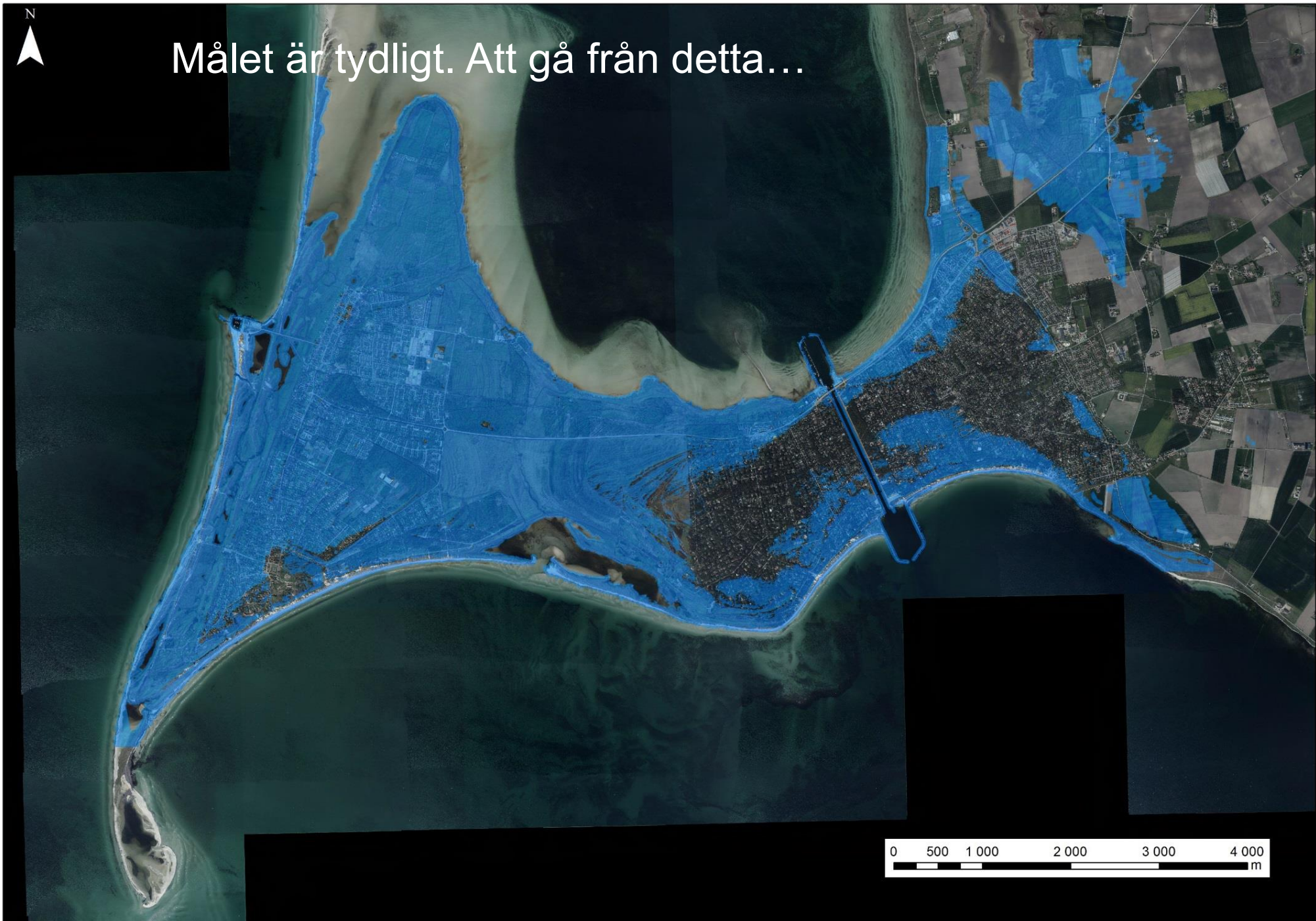




Här visades en visualisering av vilka delar av Falsterbohalvön som översvämmas vid havsnivå +2,86 m (RH2000)



Målet är tydligt. Att gå från detta...





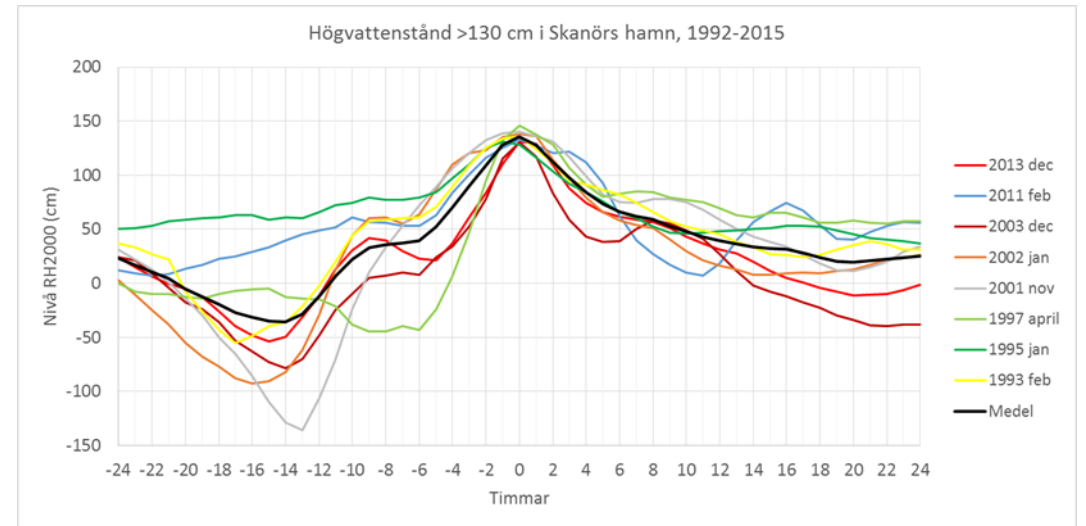
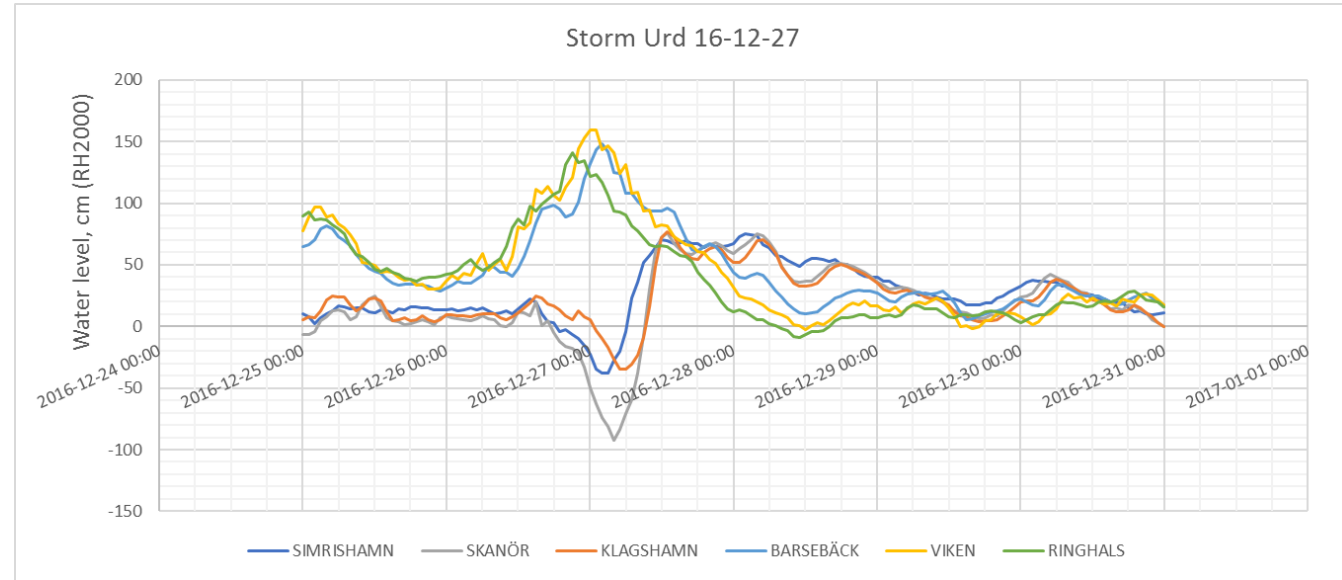


...till detta

Men vilka händelser ska vi skydda oss mot och på hur lång sikt?











	Avvikelse från MVY	År 2015	År 2065	År 2100
Medelvattenyta (MVY)	-	+0.15	+0.63	+1,13
"Normalhögvatten"	-	+1.35	+1,85	+2.35
100-årshögvatten	+1.66	+1.81	+2.29	+2.79
Backafloden	+2.23	+2.36	+2.86	+3.36



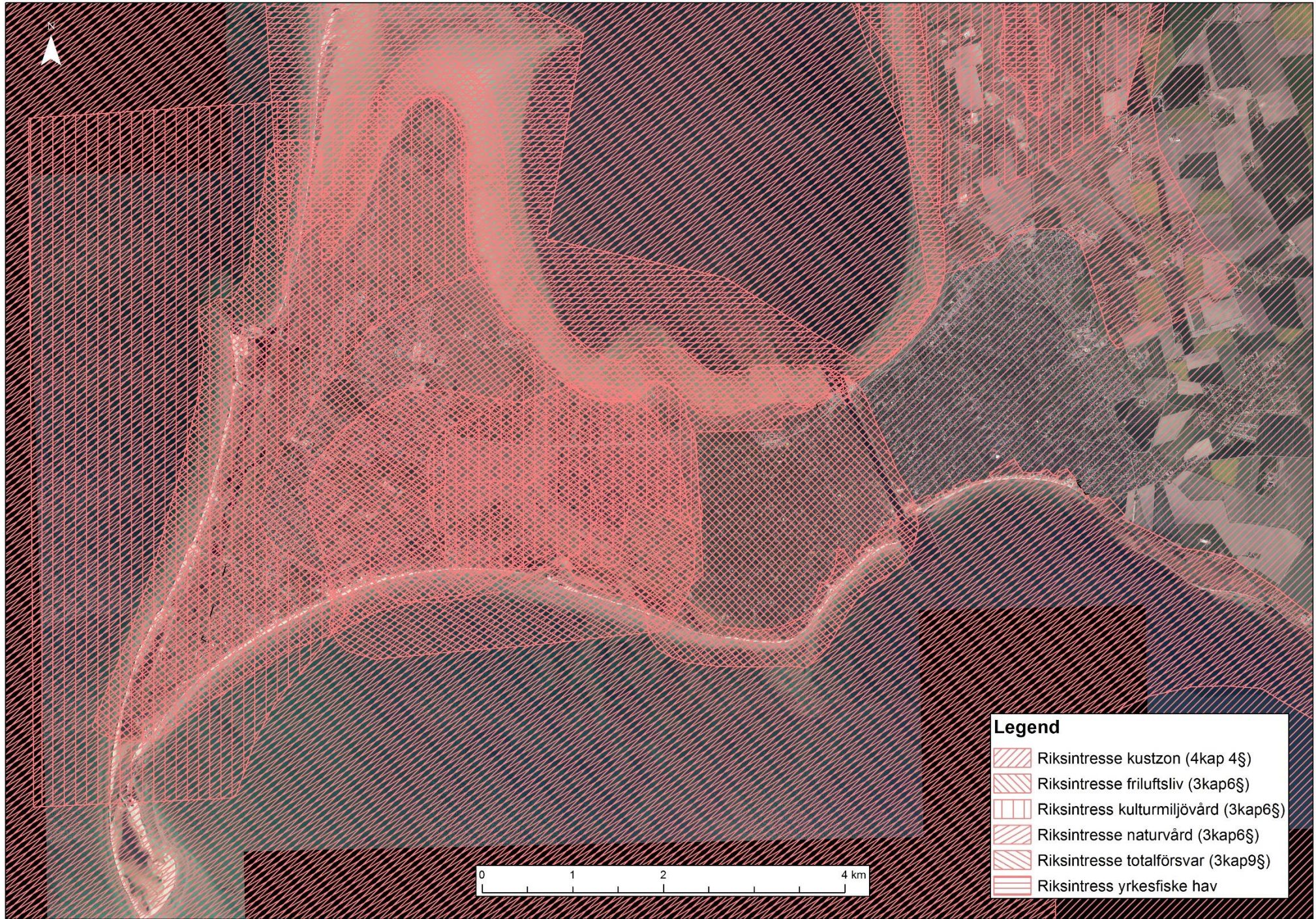


Alternativ  
draging enligt  
"yttre skydd" i  
handlingsplanen

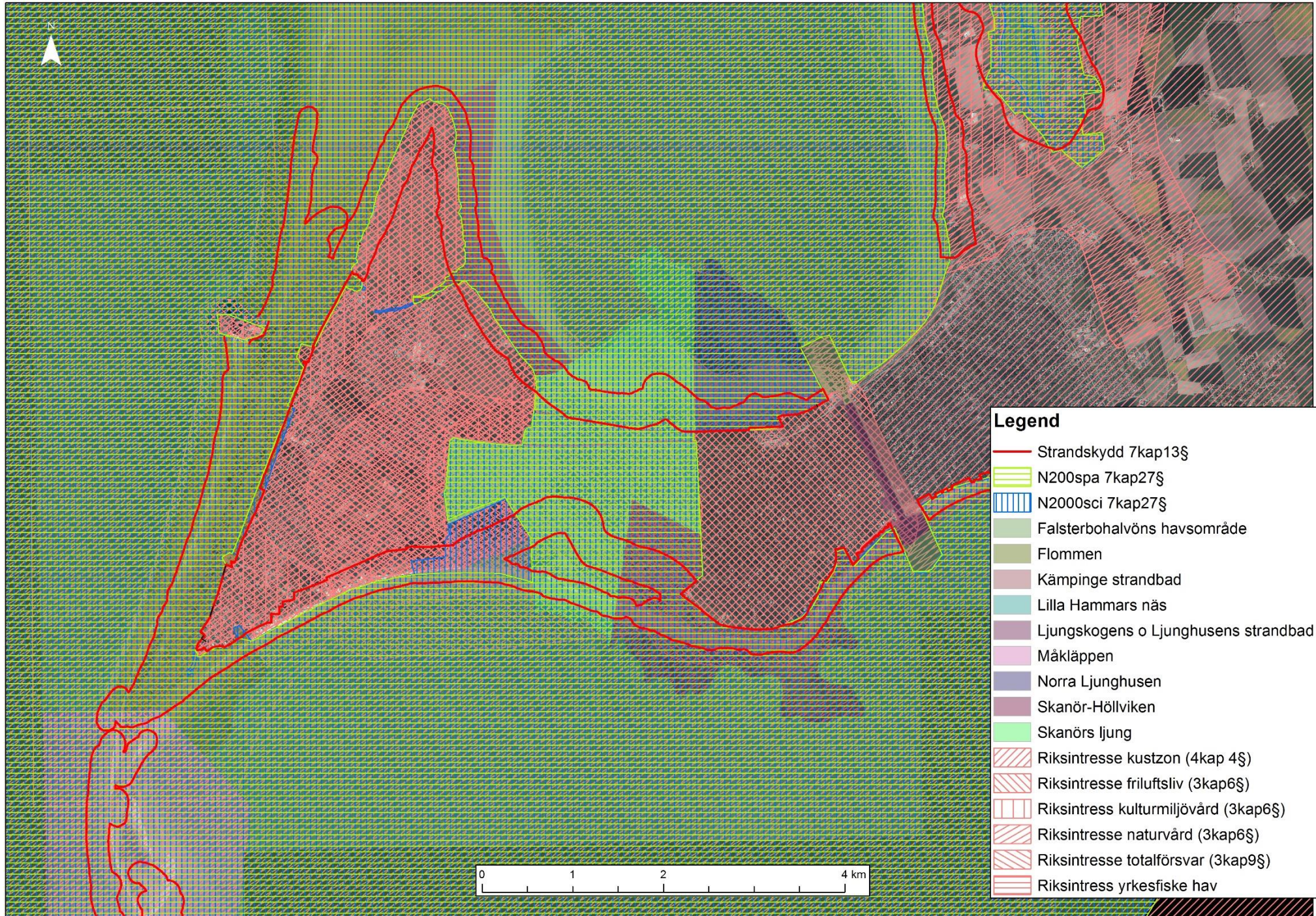








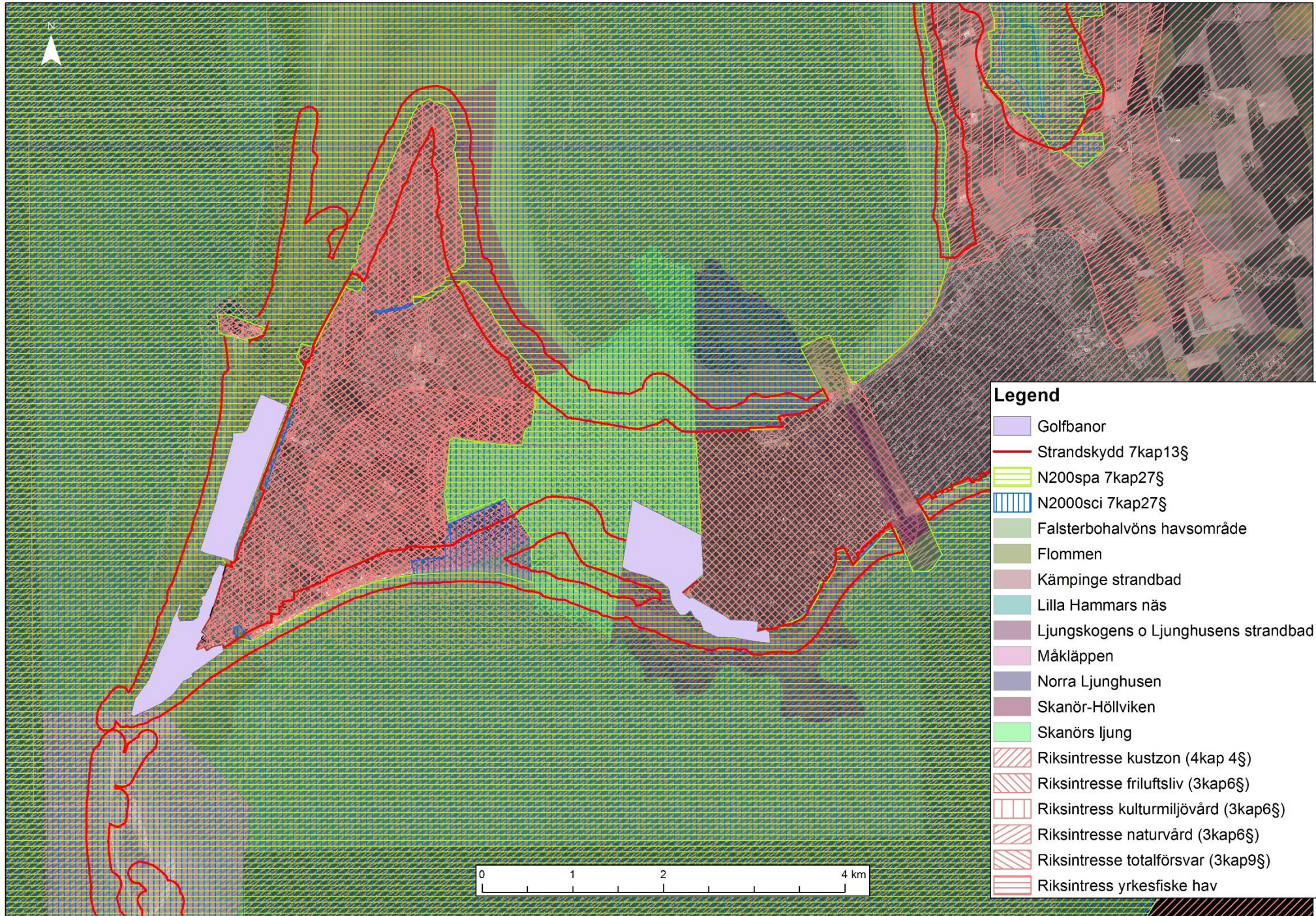




**Legend**

-  Strandskydd 7kap13§
-  N200spa 7kap27§
-  N2000sci 7kap27§
-  Falsterbohalvöns havsområde
-  Flommen
-  Kämpinge strandbad
-  Lilla Hammars näs
-  Ljungskogens o Ljunghusens strandbad
-  Måkläppen
-  Norra Ljunghusen
-  Skanör-Höllviken
-  Skanörs ljung
-  Riksintresse kustzon (4kap 4§)
-  Riksintresse friluftsliv (3kap6§)
-  Riksintress kulturmiljövård (3kap6§)
-  Riksintresse naturvård (3kap6§)
-  Riksintresse totalförsvar (3kap9§)
-  Riksintress yrkesfiske hav







# Avvägningar

Många aspekter att beakta

- Stabilitet och motståndskraft
- Högvatten och vindar
- Vågor och erosion
- Underhåll
- Landskapsbild
- Boendemiljö för kommuninvånare
- Säkerhet och hälsa innanför skyddet
- Platsens kulturhistoria och tradition
- Platsens naturvärden och rekreativsvärden
- Tillgänglighet
- Finansiering
- Med mera, med mera





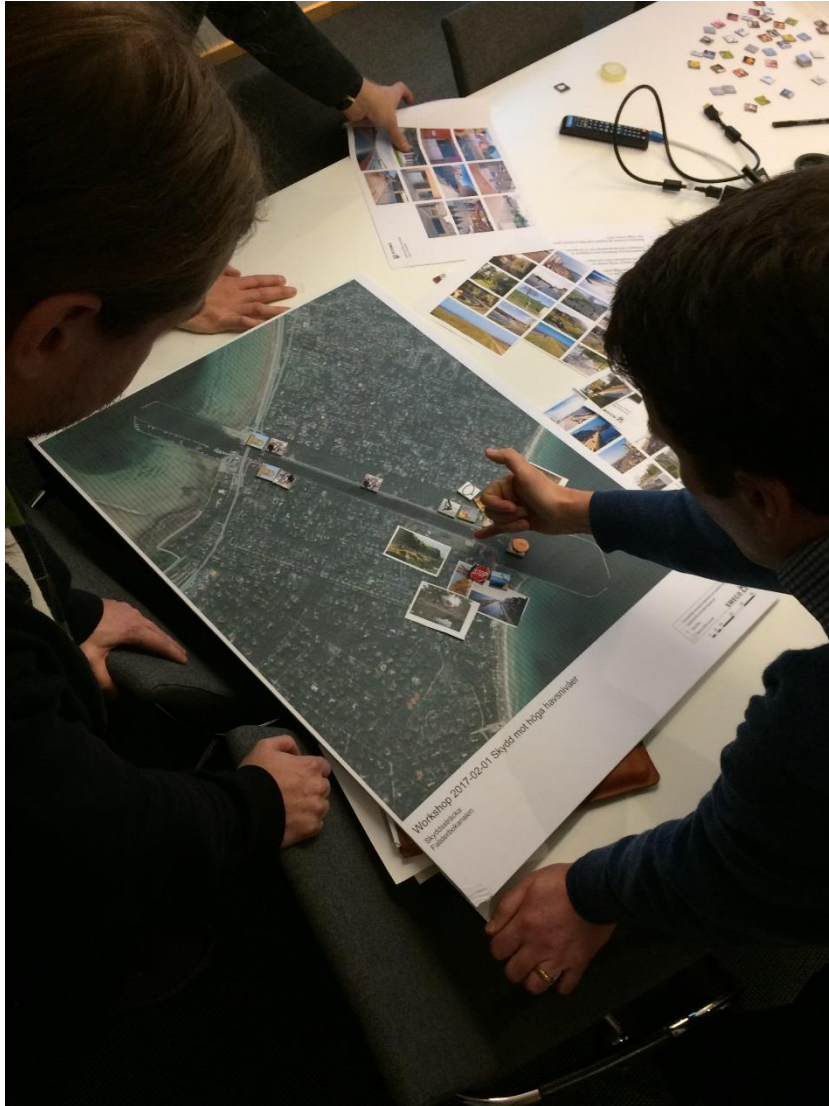
# Avvägningar

- För vem bygger vi ett skydd?
- Vems bild av acceptabla risker?
- Vems bild av oacceptabla hot?
- Vems tidshorisont?
- När gör ett skydd större skada än nytta?
- Vems verklighet är mest sann?





# Spegla en politisk vilja





# Spegla allmänna intressen



**SMHI**



Länsstyrelsen  
Skåne



Havs  
och Vatten  
myndigheten



FORTIFIKATIONSVERKET



FÖRSVARSMAKTEN



Riksantikvarieämbetet



TRELLEBORGS KOMMUN



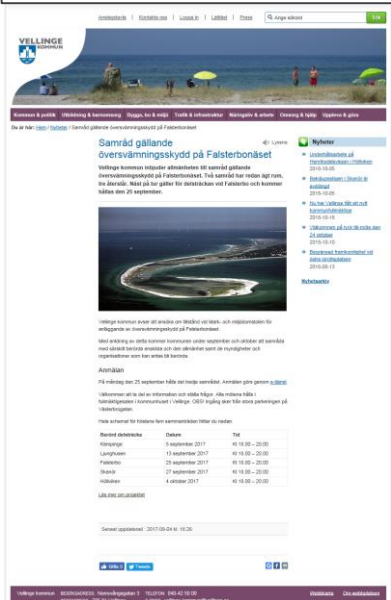
Malmö stad



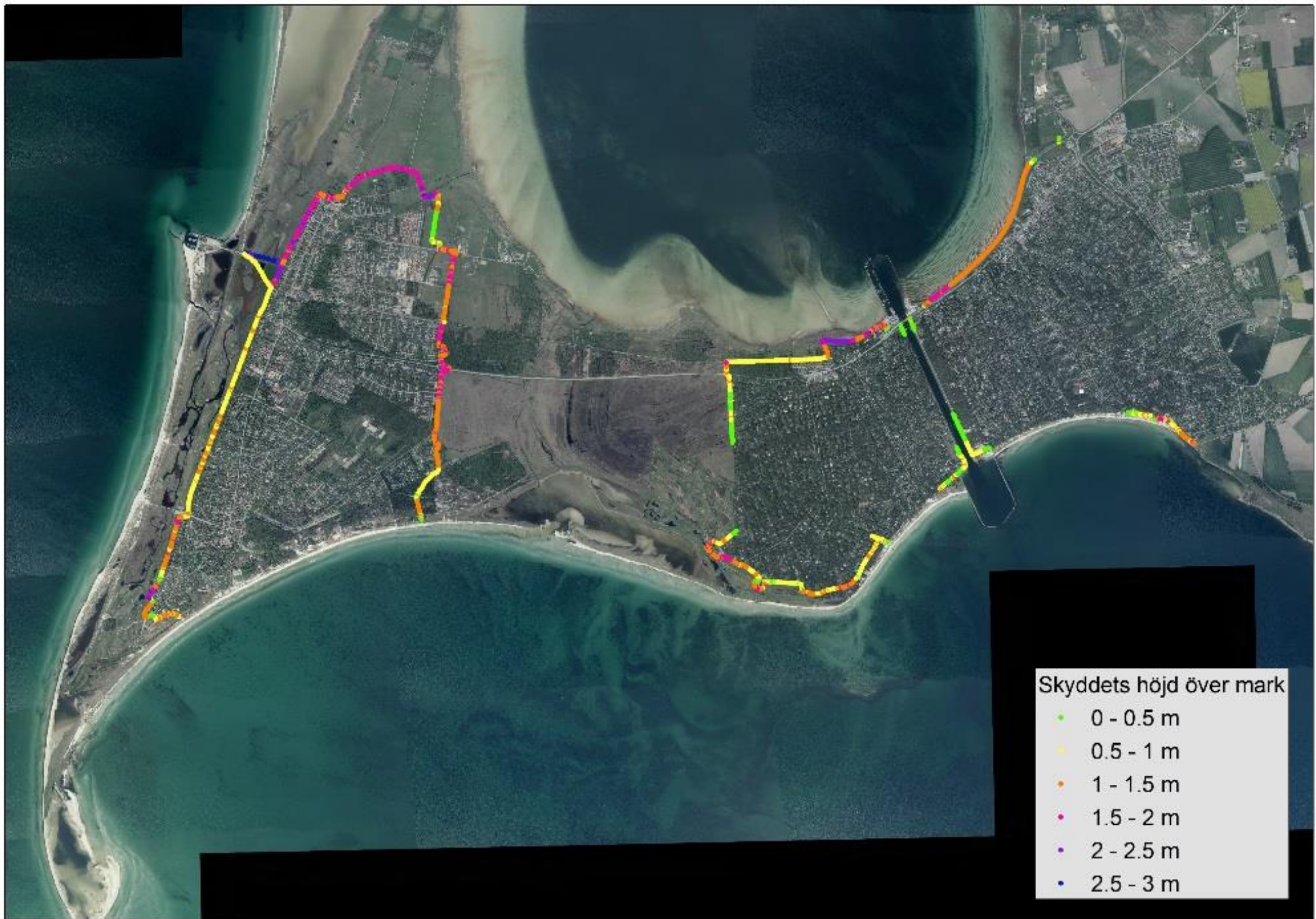


# Spegla enskilda intressen

- Projektinfo skickades till berörda fastighetsägare
- Projektutställningar för allmänheten på flera platser i kommunen
- Projektinfo på kommunens hemsida som löpande uppdateras
- Fysiska samrådsmöten med allmänheten
- Fem möten, nästan 300 personer medverkade
  - Frågor och personlig interaktion i mindre grupper vid tematiska stationer
  - Utskrifter i A0/A1
  - Full 3D-visualisering gav full frihet att se skyddet från valfri punkt på Näset



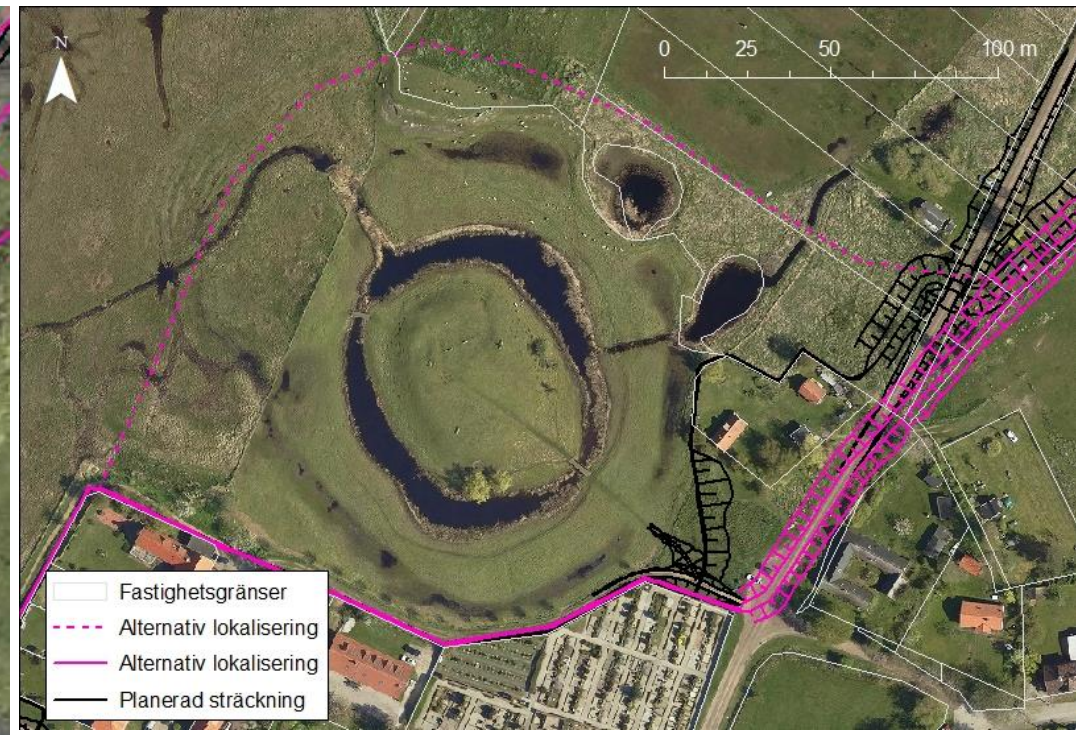
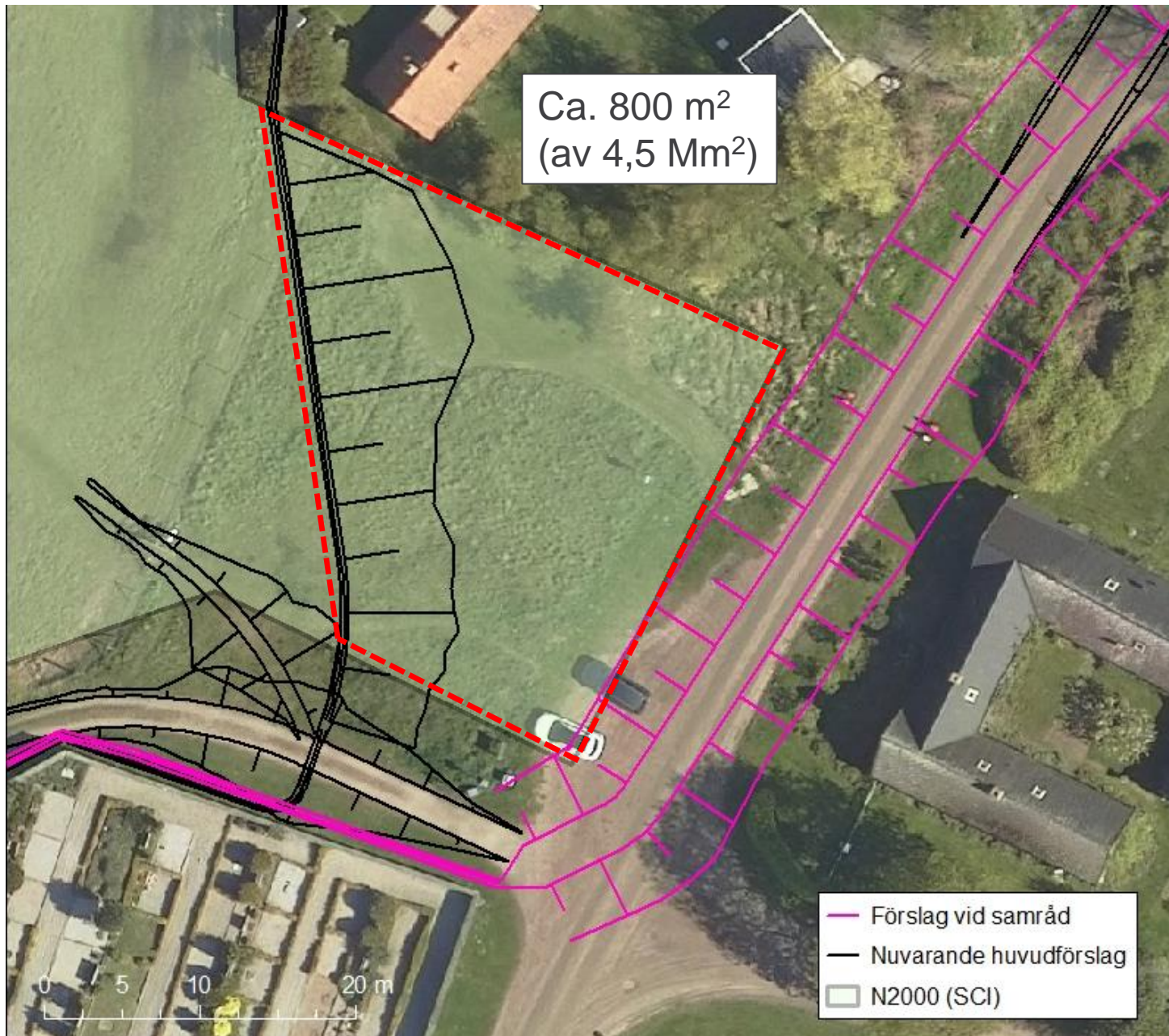






Här visades en 3d-visualisering av hur skyddet är tänkt att se ut i västra Skanör och i västra Falsterbo







**SWECO**

