

Dubbling råvattenledning

Från Bolmentunneln till Ringsjön

Motiv

Redundans

Idag

½ miljon inv

Imorgon

1 miljon inv



Ny råvattenledning - data

- Längd ca 25 km
- Diameter 1,4-1,6 m
- GRP-rör
- Luftare
- Tömmare
- Betongstöd

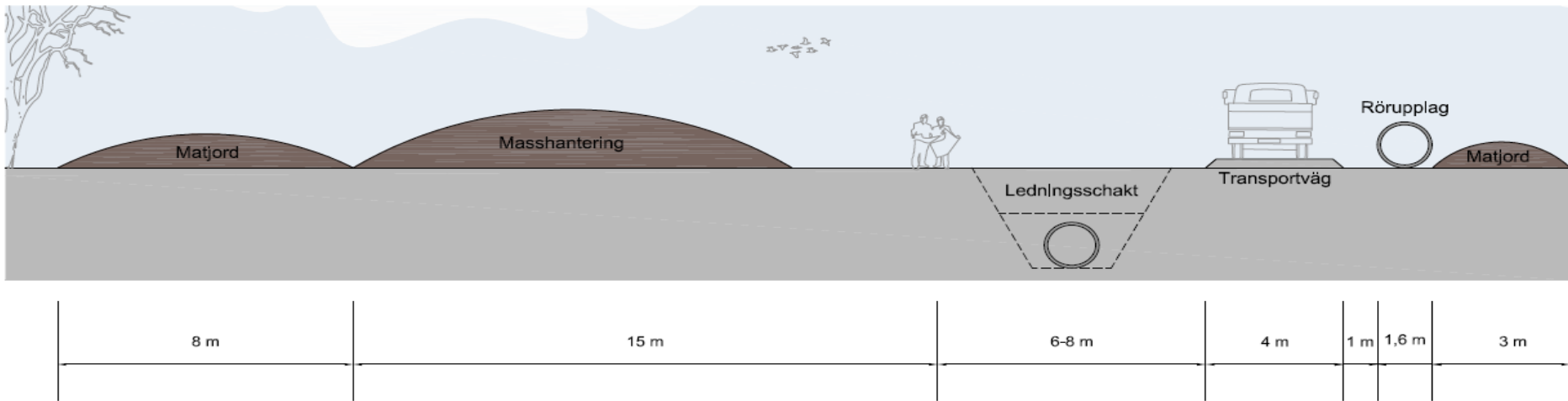


Ny råvattenledning – praktiskt

- 60 fastighetsägare
- Tre ledningsrätter
- 100 tillstånds- och dispensärenden
- Arkeologiska undersökningar
- Korsning Rönne å
- Korsning stambanan
- Korsning 8 Trv-vägar



Schematiskt arbetsområde



- Arbetsområdets bredd 40 m
- Effektiv masshantering och transportväg
- Överskott lämnas - minimerar masstransporter och markskador
- Schaktbredd normalt 6-10 m
- Schaktdjup från knappt 4 m

Miljöprövningar - Råvattenledningen


Samt hantering av dikningsföretag

Studiebesök Sydsvenska Miljörättsföreningen 2016-10-25



BOAR - ANMÄLAN OM VATTENVERKSAMHET SAMT ANSÖKAN OM DISPENS FRÅN BIOTOPSKYDDSBE-STÄMMELSERNA ETAPP 3

Rapport
2015-06-02
Upprättad av: **Mathias Oster**
Granskad av: **Jessica Giberlertson**
Cooklad av: **Mathias Oster**



Växjö län
Mark- och miljöenheten
26 maj 2015

Anmälan om tillstånd enligt 11 kap. miljöbalken

Sökande: Sydvatten AB, Sölvisborgs 3637
Hylla anläggning 21
215 32 Malmö

Ombed: Advokat Jonas Söderström
och jur. kand. Tore Skådhöm
Sensarväg 4A
Box 4501, 203 20 Malmö

Saken: Anmälan om tillstånd enligt 11 kap. miljöbalken för utlägg och bruk av råvatten i och bortläggning av grundvattnet i en liten färdgräns i Rieberg 4:8 och 5:4 i Klippans kommun, Skåne län

STOCKHOLM
GÖTTENE
MALMÖ

Saken behandlar följande: Sydvatten AB ("Sydvatten"), baskingshållningslaggare tillhörig som tilläggs, är vi härmed anmäla om tillstånd enligt följande.

1. Orientering

1.1 Bakgrund och syfte

Sydvatten är ett kommunalt företag som producerar dricksvatten till 16 delägarkommuner med tillsammans 900 000 invånare i Skåne. Sydvatten ligger och driver Baskingshållning, de två vattenverken Ringjöret och Yonbyret som består



BOAR - ANSÖKAN OM DISPENS FRÅN ARTSKYDDSFÖRORDNINGEN

Rapport
2015-11-20
Upprättad av: **Jessica Giberlertson**
Granskad av: **Mathias Oster**
Cooklad av: **Mathias Oster**



Önner
SYDVATTEN 2015-03-04

Till Växjö länstyrelse, mark- och miljöenheten
Via Länsstyrelsen Skåne

Per mail till:
Esp-mlj@skane.lansstyrelsen.se

Överklagande av länsstyrelsen Skånes beslut 525-17468-2014; 1285, 1276, föreläggande om försiktighetsåtgärder i samband med samråd enligt 12 kap 6 § miljöbalken, Estlövs och Klippans kommuner

Länsstyrelsen har den 13 februari 2015 fattat beslut i samband med samråd enligt 12 kap 6 § miljöbalken beträffande av en ny baskingshållning mellan Klippans kommun och Estlövs kommun (525-17468-2014; 1285, 1276). Sydvatten överklagar nu detta beslut i detta beakt.

Parallellt med detta överklagande har Sydvatten även begärt att Länsstyrelsen omprövar beslutet. Baserat på affäret i omprövningens beslut kan Sydvatten komma att återfå överklagandet i ett senare skede.

Sydvatten förbehåller sig rätten att återstå sin talan i ett senare skede.

Bakgrund

Sydvatten är ett kommunalt företag som producerar dricksvatten till 16 delägarkommuner med tillsammans ca 900 000 invånare i Skåne. Sydvatten producerar varje år ca 72 miljoner m³ dricksvatten.

Årskvoten till den dricksvatten som Sydvatten producerar tas bland annat från sjöarna som ligger i områdena i den del av Baskingshållningen. Sjöarna är transporterade till ett baskingshållning i Klippans kommun till Ringjöret i Surlug, Estlövs kommun. Produktion av dricksvatten sker sedan vid Ringjöret, som består av två stora dricksvatten till anslutningspunkter i respektive delägarkommun. Ringjöret förer ca 500 000 kubikmeter med dricksvatten.

För att få tillräckligt och kapacitet i vattenverksanläggning har Sydvatten för avsikt att bygga ytterligare en baskingshållning parallellt med eller i närheten av den gamla baskingshållningen. Anläggningen och Ringjöret, en sträcka på ca 25 km. Sydvatten har prövat PFAB som mönster och den nya tekniken är planerat att byggas under perioden 2012 - 2018.

ANMÄLAN ÖPN FAX ÖNDRUM PLUSSBOKS SJ 037

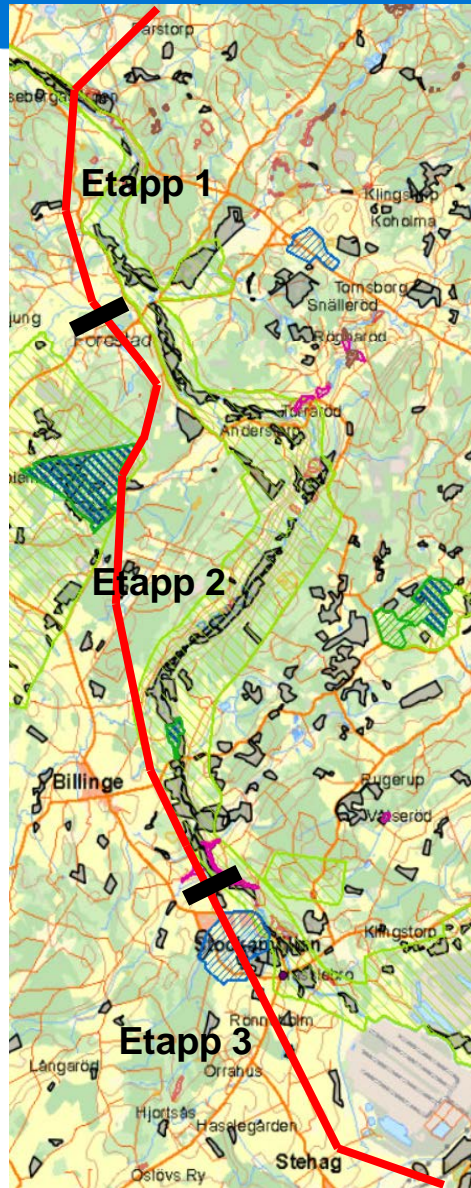


Prövningstyp	Antal prövningar
Vattenskyddsområde	1
Landskapsbildsskydd	2
12:6 samråd	1
Artskydd	6
Tillstånd MMD Rönne å	1
Anmälan vattenverksamhet	22
Biotopskydd	59
Strandskydd	5
Dikningsföretag	1
	98



Miljöprövningar

- Etappvis prövning (etapp 1, 2, 3)
- Prövning för själva ledningsdragningen, men även en del "kringprövningar" (tillfälliga servicevägar, upplag etc)
- Tillfällig påverkan, förutom i skog (ledningsgata)
- Samarbete: Sydvatten, WSP (miljökonsult), Aqua P (projektör), PEAB (entreprenör). Även Setterwalls
- Tar tid och engagemang
- Krävs erfarenhet/kunskap
- Speciellt med linje-prövningar, svårt med krav på tidsstyrning
- Ibland orealistiska krav från myndigheterna. Går att rätta till men man förlorar tid



BOAR - Miljöprövning	Objekt	Antal prövningar	Handläggningstid myndighet
Vattenskyddsomr	E3 Stockamöllan	1	1 mån
Landskapsbild	E1 E2 E3	2	11 mån (8 mån) Orimliga villkor som överklagades/begäran omprövning
12:6 samråd	E1 E2 E3	1	11 mån (8 mån) Orimliga villkor som överklagades/begäran omprövning
Artskydd	E1 E2 groda, nattviol, revlumner	6	4,5 mån
Tillstånd Rönne å	Omgrävn/gv-sänkning Rönne å	1	7 mån Orimligt villkor - kontroll gv-nivå
Anmälan vattenverksamhet	E1 vattendrag	5	2 mån
	E2 vattendrag	11	3 mån
	E3 vattendrag	6	2 mån Kostsamt villkor utan miljönytta
Biotopskydd	E1 stenmur, åkerholme, vattendrag	14	3 mån
	E2 stenmur, allé, vattendrag	31	2 mån
	E3 stenmur, vattendrag	14	6 mån
Strandskydd	E1 Rönne å	1	1 mån
	E2 Bäljane å, Billabäck, Rönne å	3	1 mån
	E3 Ringsjön	1	2 mån

Orimliga villkor (12:6 samråd / landskapsbildsskydd)

Orimligt villkor (sammanfattat)	Kommentar
<u>Arbete</u> inom strandskyddat omr, skogs- eller betesmarker, landskapsbildsskydd <u>får inte utföras 1 april - 15 juli</u>	Omfattar halva sträckan (ca 12 km), nästan ¼ del av året (och under torrperioden)
<u>Grässvålen</u> ska läggas tillbaka med <u>rätt sida uppåt</u> i områden som är utpekade inom ängs- och hagmarksinventeringen samt samt i betes- och hagmarker som är utpekade i naturvårdsprogram	Omfattar ca 4 km av sträckan eller 16 ha mark!

- Överklagan MMD
- Begäran om omprövning hos Ist
- Möte länsstyrelsen
- Nytt beslut från Ist med rimligare villkor
- Återkallande av överklagandet

Orimliga villkor (anmälan vattenverksamhet)

Orimligt villkor (sammanfattat)	Kommentar
Elfiske ska genomföras på närmaste strömsträcka nedströms, både innan arbetena påbörjas samt året efter	Gäller 22 vattendrag/diken, många utan värden. Dyrt villkor utan miljönytta

- Begäran om ändringsbeslut
- Sydvattnens förslag om fiskeavgift istället accepterades av Ist (5 000 kr per vattendrag)

Orimliga villkor (MMD-tillstånd Rönne å)

Orimligt villkor (sammanfattat)	Kommentar
Sydvatten ska kontrollera grundvattennivån på södra sidan Rönne å under arbetstiden samt tid för oförutsedd skada	Mätning under 3+5 år!

- Ändring av villkor krävs framöver!

Korsning Rönne å – Påverkan/kontroll

- Påverkan gv-nivåer (brunnar, nyckelbiotop)
- Påverkan Rönne å (omgrävning, grumling)
- Uppföljning av villkor - kontrollprogram
 - Mätning gv-nivåer (ersatt grävd brunn)
 - Bevattning nyckelbiotop efter rådgivning med arborist
 - Grumlingsmätning i ån före och efter omgrävning
 - Information kanotuthyrare



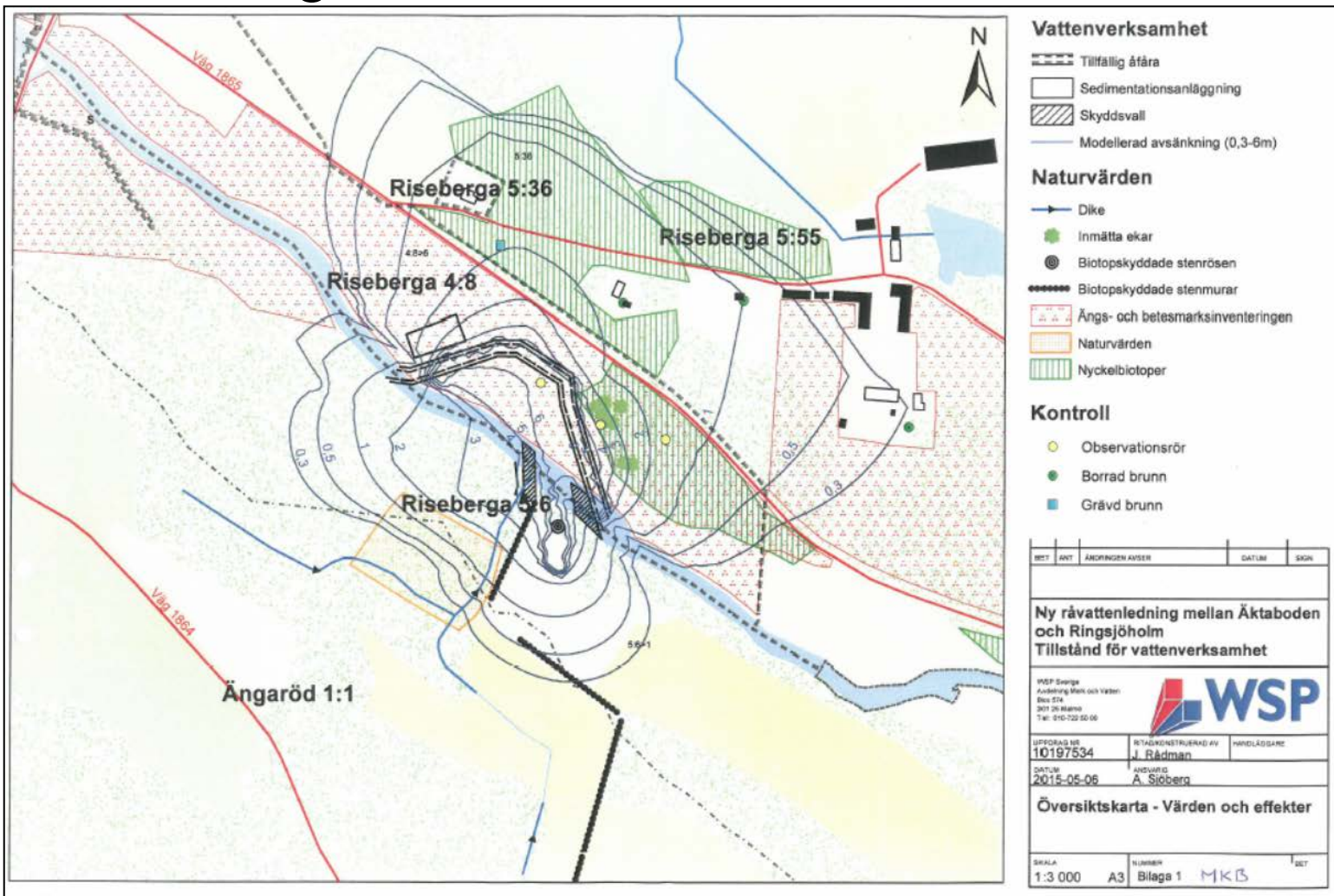
Normala villkor ang inlämnade av k-progr, ersätta vatten, återställning av mark, styra trädfällning utanför fågelsäsong, minska risk för oljespill etc,

Särskilt villkor ang övervakning av gv-nivån söder om ån under arbtid samt tid för oförutsedd skada (8 år!).

Försiktighetsåtgärder: Bevattna nyckelbiotop, informera kanotuthyrare, ingen sprängsten i åfåran, skyddsgeotextil/tätduk i tillfälliga fåran etc

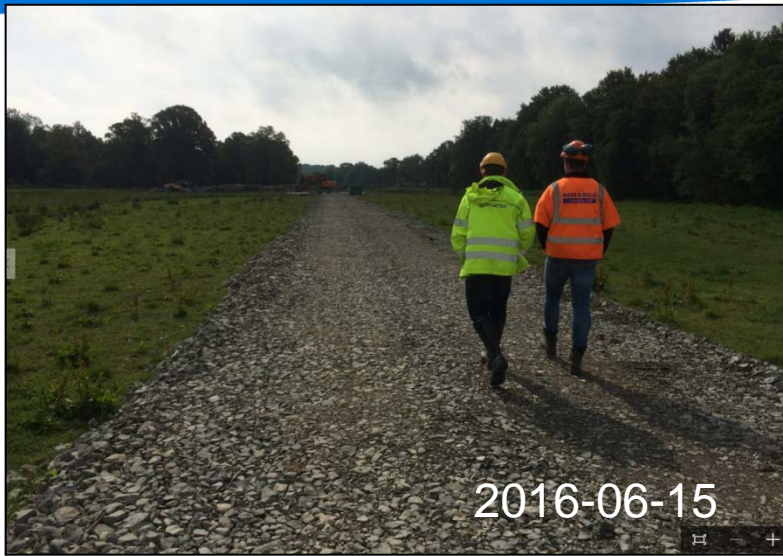
Fiskeavgift 30 000 kr

Korsning Rönne å – Påverkan/kontroll



Korsning Rönne å

Byggande av arbetsväg och tillfällig åfåra



Korsning Rönne å

Invallning av korsningspunkten i befintlig åfåra inför rörläggning



Korsning Rönne å

Rörläggning tvärs Rönne å



Arbeten i svämzonen
2016-10-21



Arbeten tvärs åfåran
2016-09-15

Korsning Rönne å

Återställning åfåra



Korsning av dikningsföretag



**Lilla Bäljaneå och Hästbäckens
vattenavledningsföretag I och II 1946**

Korsning av dikningsföretag

Riseberga Ingelstorps df 1935 (3)

Lilla Bäljaneå o Hästbäckens vattenavf
I o II 1946 (58): Styrelse!

Torrläggning av Kolema byar mfl byar 1918 (21+22)

Nr 4 Billinge df 1892: Avveckling MMD (2)

Killebäcksrummets df 1953 (10)

Hassle df 1949 (28)

Hassle-Sjöholmens df 1932 (5)

Fairyhills df 1947 (34)

- Tillfällig eller permanent påverkan på dikningsföretagen
- Samråd och godkännande eller omprövning av dikningsföretagen

- Planerad råvattenledning
- ★ Korsning dikningsföretag